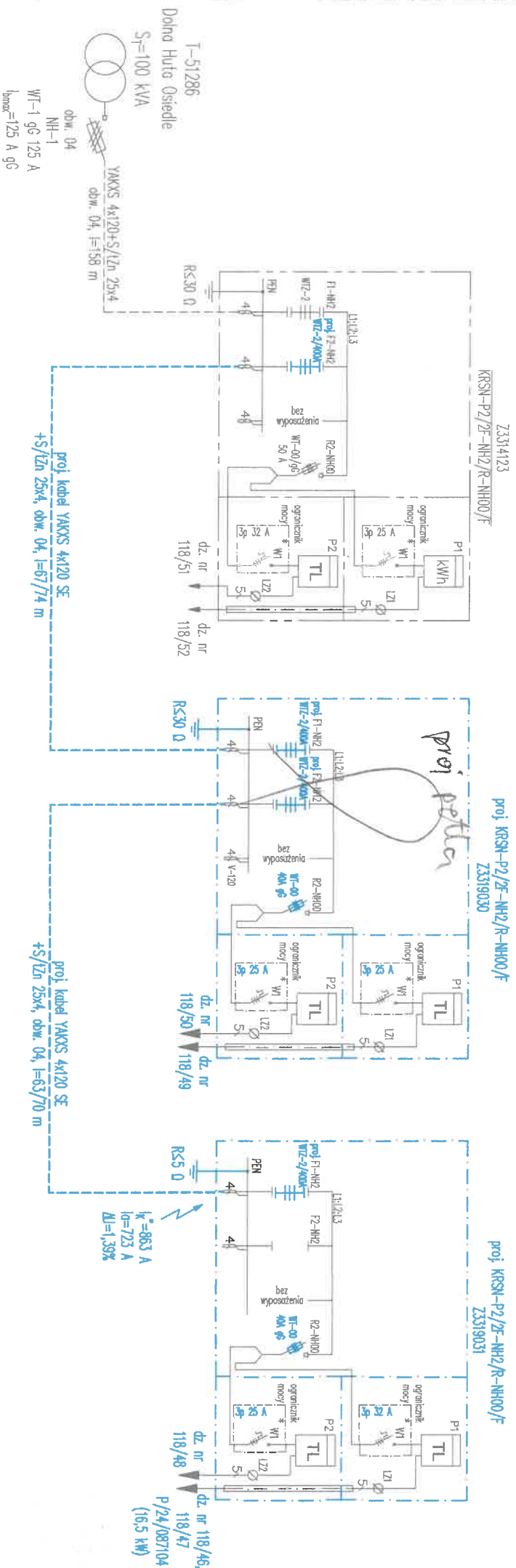


Ochrona przy dotyku pośredni:
samoczynne wyłączenie zasilania w układzie sieci TN-C



LEGENDA

— projektowane urządzenie

— istniejące urządzenie

Zadanie	G.10.4.53.5/25, OB1/33/2501358, P/24/087104		
Inwestor	ENERGA-OPERATOR SA, ul. Młynarskiej 130, 80-557 Gdańsk		
Adres	Gmina Przywóz (220405_2), obręb Huta Dolna (0003), działki nr 123/1, 118/50, 118/49		
Temat	Budowa elektroenergetycznej sieci kablowej nN 0,4 kV		
Przebieg projektu	Wirtus Paweł Wojciechowski ul. Częstochowska, 80-180 Gdańsk T: 530526079; pawel.wojciechowski@virtus-gdansk.pl		
	Opieczętował	mgr inż. Paweł Wojciechowski	
	Projektant	mgr inż. Doruż Szreder	
	upr. nr	POM/0281/PMBE/19	
Data		11.12.2025	Strona
		-	
Przebieg projektu		Nr projektu	
SCHEMAT JEDNOKRESKOWY nm 0,4 kV		E-2	